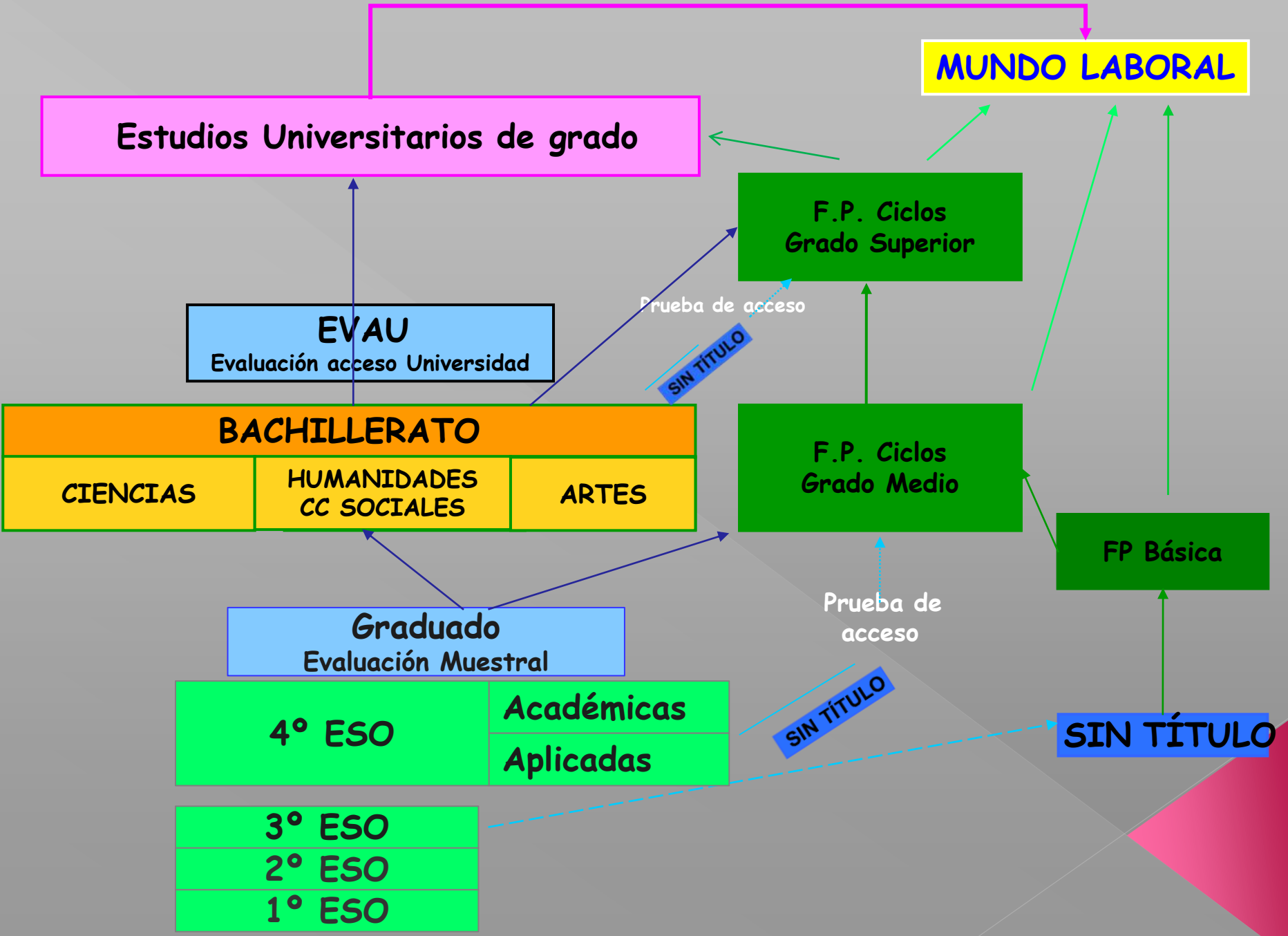




IES TIERRA ESTELLA
LIZARRALDEA BHI



ORIENTACIÓN 1º BACHILLERATO



BACHILLERATO (Lomce)

El Bachillerato: **etapa formativa**, con una triple finalidad:

- Proporcionar al alumnado la formación y madurez intelectual y humana.
- La adquisición de los conocimientos y habilidades que les permita desarrollar funciones sociales e incorporarse a la vida activa con responsabilidad y competencia.
- Capacitarles para acceder a la educación superior.

Acceso al Bachillerato: Titulación de Graduado en Secundaria.

Duración: Dos cursos (max. 4)

Modalidades 3:

- Ciencias.
- Humanidades y Ciencias Sociales.
- Artes

IES TIERRA ESTELLA oferta las dos primeras modalidades, 4 itinerarios.

Materias: Troncales, Específicas y de libre configuración autonómica.

MODALIDADES E ITINERARIOS DE BACHILLERATO

CIENCIAS

- CIENCIAS, INGENIERÍA y TECNOLOGIA
- CIENCIAS DE LA SALUD

HUMANIDADES Y SOCIALES

- HUMANIDADES
- CIENCIAS SOCIALES

ARTES

- ARTES PLÁSTICAS, DISEÑO E IMAGEN
- ARTES ESCÉNICAS, MÚSICA Y DANZA

1º de Bachillerato. Modelos A/G
Modalidad: CIENCIAS

MATERIAS COMUNES

TRONCALES	Lengua Castellana y Literatura I	3 h
	Filosofía	3 h
	Primera lengua extranjera: Inglés I	3 h
ESPECÍFICA	Educación Física	2 h

**CIENCIAS, INGENIERÍA Y
TECNOLOGÍA**

CIENCIAS DE LA SALUD

MATERIAS TRONCALES DE OPCIÓN (4 horas)

Matemáticas I	Matemáticas I
Física y Química	Física y Química
Dibujo Técnico I	Biología y Geología

MATERIAS ESPECÍFICAS Y DE LIBRE CONFIGURACIÓN (4 horas. Elegir una)

Lengua vasca y literatura. Modelo A (1)	Lengua vasca y literatura. Modelo A (1)
Segunda lengua extranjera: Francés (1)	Segunda lengua extranjera: Francés (1)
Geografía e Historia de Navarra	Geografía e Historia de Navarra
Tecnología Industrial I	Anatomía Aplicada

MATERIAS ESPECÍFICAS Y DE LIBRE CONFIGURACIÓN (3 horas. Elegir una)

- Cultura Científica
- TIC I: Tecnologías de la Información y Comunicación
- Religión
- Electrónica (2)

(1) Asignatura de continuidad obligatoria a lo largo de toda la etapa.

(2) Diseñada por el centro. No elegible para el alumnado de modelo A ni para el de Geografía e Historia de Navarra.

1º de Bachillerato. Modelos A/G
Modalidad: HUMANIDADES Y CIENCIAS SOCIALES

MATERIAS COMUNES		
TRONCALES	Lengua Castellana y Literatura I	3 h
	Filosofía	3 h
	Primera lengua extranjera: Inglés I	3 h
ESPECÍFICA	Educación Física	2 h

HUMANIDADES	CIENCIAS SOCIALES
MATERIAS TRONCALES (4 horas)	
Latín I	Matemáticas Aplicadas a las Ciencias Sociales I
Historia del Mundo Contemporáneo	Historia del Mundo Contemporáneo
Griego I / Literatura Universal	Economía / Latín I
MATERIAS ESPECÍFICAS Y DE LIBRE CONFIGURACIÓN (4 horas. Elegir una)	
Lengua vasca y literatura. Modelo A (1)	Lengua vasca y literatura. (Modelo A) (1)
Segunda lengua extranjera: Francés (1)	Segunda lengua extranjera: Francés (1)
Geografía e Historia de Navarra	Geografía e Historia de Navarra
Matemáticas Aplicadas a las Ciencias Sociales I	Latín I
Griego I	Economía
Literatura Universal	Literatura Universal
MATERIAS ESPECÍFICAS Y DE LIBRE CONFIGURACIÓN (3 horas. Elegir una)	
Cultura Científica	
TIC I: Tecnologías de la Información y Comunicación	
Religión	
Música: creación e interpretación musical (2)	

(1) Asignatura de continuidad obligatoria a lo largo de toda la etapa.

(2) Diseñada por el centro. No elegible para modelo A ni para el alumnado que elija Geografía e Historia de Navarra.

2º de Bachillerato. Modelos A/G
Modalidad: CIENCIAS

MATERIAS TRONCALES

Lengua Castellana y Literatura II	4 h
Historia de España	3 h
Primera lengua extranjera: Inglés II	3 h

**CIENCIAS, INGENIERÍA Y
TECNOLOGÍA**

CIENCIAS DE LA SALUD

MATERIAS TRONCALES DE OPCIÓN (4 horas)

Matemáticas II	Matemáticas II
Física	Química
Dibujo Técnico II	Biología

MATERIAS ESPECÍFICAS (4 horas. Elegir una)

Historia de la Filosofía	Historia de la Filosofía
Química	Ciencias de la Tierra y Medio Ambiente
Tecnología Industrial II	Física

MATERIAS ESPECÍFICAS Y DE LIBRE CONFIGURACIÓN (4 horas. Elegir una)

Lengua vasca y literatura. Modelo A	Lengua vasca y literatura. Modelo A
Segunda lengua extranjera: Francés II	Segunda lengua extranjera: Francés II
Geografía e Historia de Navarra	Geografía e Historia de Navarra
TIC II: Tecnologías de la Información y Comunicación	TIC II: Tecnologías de la Información y Comunicación
Psicología	Psicología
Actividad Física y Salud	Actividad Física y Salud
Química	
Ciencias de la Tierra y del Medio Ambiente	

2º de Bachillerato. Modelos A/G
Modalidad: HUMANIDADES Y CIENCIAS SOCIALES

MATERIAS TRONCALES

Lengua Castellana y Literatura II	4 h
Historia de España	3 h
Primera lengua extranjera: Inglés IJ	3 h

HUMANIDADES	CIENCIAS SOCIALES
MATERIAS TRONCALES Y TRONCALES DE OPCIÓN (4 horas)	
Latín II	Matemáticas Aplicadas a las Ciencias Sociales II
Historia de la Filosofía	Historia de la Filosofía
Historia del Arte	Geografía
MATERIAS ESPECÍFICAS (4 horas. Elegir una)	
Griego II	Economía de la empresa
Geografía	Fundamentos de Administración y Gestión
Matemáticas Aplicadas a las Ciencias Sociales II	Latín II
MATERIAS ESPECÍFICAS Y DE LIBRE CONFIGURACIÓN (4 horas. Elegir una)	
Lengua vasca y literatura. Modelo A	Lengua vasca y literatura. Modelo A
Segunda lengua extranjera: Francés II	Segunda lengua extranjera: Francés II
Geografía e Historia de Navarra	Geografía e Historia de Navarra
TIC II: Tecnologías de la Información y Comunicación	TIC II: Tecnologías de la Información y Comunicación
Psicología	Psicología
Actividad Física y Salud	Actividad Física y Salud

EVALUACIÓN DE BACHILLERATO PARA EL ACCESO A LA UNIVERSIDAD R.Dec.

CURSO 2018/19

FASE OBLIGATORIA

En todos los ejercicios deberás elegir 1 opción de las 2 presentadas

Primero: Comentario escrito de un texto de Lengua castellana y literatura	1h 30m
Segundo: Historia de España	1h 30m
Tercero: Comprensión lectora y la expresión escrita en Lengua extranjera (cursadas)	1h 30m
Cuarto: 1 materia troncal de modalidad: Matemáticas de Ciencias o CCSS, o Latín	1h 30m
Quinto: Lengua Vasca y Literatura (Mod D-A)	1h 30m

Cada ejercicio se calificará de 0 a 10 con dos cifras decimales. La calificación de la fase obligatoria será la media aritmética, calificada de 0 a 10 redondeando a la centésima más próxima.

Calificación para el acceso a la universidad: Se obtiene como resultado de la nota media ponderada del 60% la nota media del bachillerato y un 40% de la fase obligatoria, siempre que haya obtenido un mínimo de 4 en la media de la calificación de la fase obligatoria.

Se supera la prueba con una nota de 5 o más, Tendrá validez indefinida. Nota máxima 10 puntos

FASE VOLUNTARIA:

Cada estudiante se podrá examinar como máximo de 3 materias troncales de opción de 2º de Bachillerato. (Cursadas o no)

Cada ejercicio consta de dos opciones, se calificará de 0 a 10, con dos decimales. Se considera superada una materia cuando es igual o superior a 5. Tendrán validez durante 2 años

Nota de admisión a las enseñanzas universitarias = Nota de la prueba de acceso + a x (M1) + b x (M2)

(las 2 mejores calificaciones de las materias superadas entre las materias troncales de opción) (a y b son los parámetros de ponderación que las universidades otorgarán de, 0,1 hasta 0,2, (incluso 0,3) en las materias que consideren más idóneas para los estudios. Nota máxima 14 puntos

De cara a poder aumentar la calificación para ser admitido en las diferentes universidades, podrá valorarse también de forma independiente la nota obtenida en la asignatura troncal de modalidad.

Notas de corte UPNA.

MATERIAS DE OPCIÓN DEL BLOQUE DE ASIGNATURAS TRONCALES SEGÚN MODALIDAD

CIENCIAS	HUMANIDADES Y CIENCIAS SOCIALES	ARTES
BIOLOGÍA DIBUJO TÉCNICO II FÍSICA GEOLOGÍA QUÍMICA	ECONOMÍA DE LA EMPRESA GEOGRAFÍA GRIEGO II HISTORIA DEL ARTE HISTORIA DE LA FILOSOFÍA	ARTES ESCÉNICAS CULTURA AUDIOVISUALII DISEÑO
MATEMÁTICAS II	LATIN II MATEMATICAS APLICADAS A LAS CCSS	FUNDAMENTOS DEL ARTE II
2º LENGUA EXTRANJERA	2º LENGUA EXTRANJERA	2º LENGUA EXTRANJERA

RAMA DE CONOCIMIENTO

GRADOS UNIVERSITARIOS

CIENCIAS DE LA SALUD

Ciencia y Tecnología de los alimentos

Ciencias de la actividad física y el deporte

Enfermería

Farmacia

Biología Sanitaria

Fisioterapia

Logopedia

Medicina

Nutrición humana y dietética

Odontología

Óptica y optometría

Podología

Psicología

Terapia Ocupacional

Veterinaria

**RAMA DE
CONOCIMIENTO**

GRADOS UNIVERSITARIOS

**INGENIERIA Y
ARQUITECTURA**

Arquitectura
Arquitectura Naval
Ingenieria Informática
Ingenieria Aeroespacial
Ingenieria agrícola
Ingenieria Agroalimentaria
Ingeniería de Computadores
Ingeniería de Edificación
Ingenieria forestal
Ingeniería de Materiales
Ingeniería de Sistemas Audiovisuales
Ingeniería de Sistemas de Información
Ingenieria Eléctrica
Ingeniería Electrónica industrial y
Automática
Ingeniería en Diseño industrial y
Desarrollo de Productos
Ingeniería en Organización Industrial

Ingeniería en Tecnologías Industriales
Ingeniería en Telecomunicaciones,
sistemas electrónicos
Ingeniería en Telecomunicaciones,
Telemática
Ingeniería Informática
Ingeniería Mecánica
Ingeniería Mecatrónica
Ingeniería multimedia
Ingeniería Química
Ingenieria TelemáticaETC

RAMA DE CONOCIMIENTO	GRADOS UNIVERSITARIOS	
ARTES Y HUMANIDADES	Artes escénicas Arqueología Arte Bellas Artes Ciencias de la danza Ciencias gastronómicas y culinarias Conservación y Restauración de Bienes culturales Creación y diseño Diseño de Moda Diseño de interiores Diseño Multimedia y gráfico Diseño y desarrollo de videojuegos Estudios Ingleses, vascos, franceses, alemanes, clásicos.... Filosofía Filologías Geografía y gestión del territorio Gestión cultural	Historia Historia del Arte de la música Humanidades Lenguas Modernas Peridismo Proyectos de Interirismo Teología Traducción e interpretación ...ETC

**RAMA DE
CONOCIMIENTO**

GRADOS UNIVERSITARIOS

**CIENCIAS
JURIDICAS Y
SOCIALES**

Administración y Dirección de Empresas

Antropología

Ciencias de la Actividad Física y el

Deporte

Ciencias del Trabajo y Recursos Humanos

Ciencias del Transporte y la Logística

Ciencias Empresariales

Ciencias Políticas y Gestión Pública

Cine y Televisión

Comercio

Comunicación

Comunicación audiovisual

Criminología

Derecho

Dirección de Empresas

Economía

Educación. Infantil

Educación. Primaria

Educación Social

Finanzas y Contabilidad

Geografía y medio ambiente

Gestión Turística

Información y documentación

Marketing y Dirección Comercial

Pedagogía

Periodismo

Psicología

Publicidad y relaciones Públicas

Relaciones laborales y recursos humanos

Sociología

Trabajo social

Turismo

...ETC

Ciclos Formativos Grado Medio

- Capacitan para el desempeño de una profesión
- Están organizados en módulos (materias) que preparan para el puesto de trabajo.
- Al finalizar se obtiene el título de Técnico.
- La duración es de 1300–2000 horas -un máximo de 2 cursos completos.
- Incluyen un Módulo de Formación en Centros de Trabajo -En el último curso.

FAMILIAS PROFESIONALES



Actividades Físicas y Deportivas



Administración y Gestión



Agraria



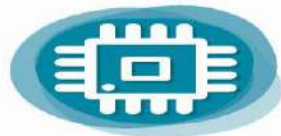
Artes Gráficas



Comercio y Marketing



Edificación y Obra Civil



Electricidad y Electrónica



Energía y Agua



Fabricación Mecánica



Hostelería y Turismo



Imagen Personal



Industrias Alimentarias



Informática y Comunicaciones



Instalación y Mantenimiento



Madera, Mueble y Corcho



Química



Sanidad



Servicios Socioculturales
y a la Comunidad



Transporte y Mantenimiento
de Vehículos



Artes Plásticas y Diseño

OFERTA FORMACIÓN PROFESIONAL

Folleto De la oferta de FP Grado Medio.

Información de cada ciclo.

Folleto de un Ciclo.

IES TIERRA ESTELLA LIZARRALDEA BHI

⦿ <http://iestierraestella.educacion.navarra.es/web/>



RUEGOS Y PREGUNTAS